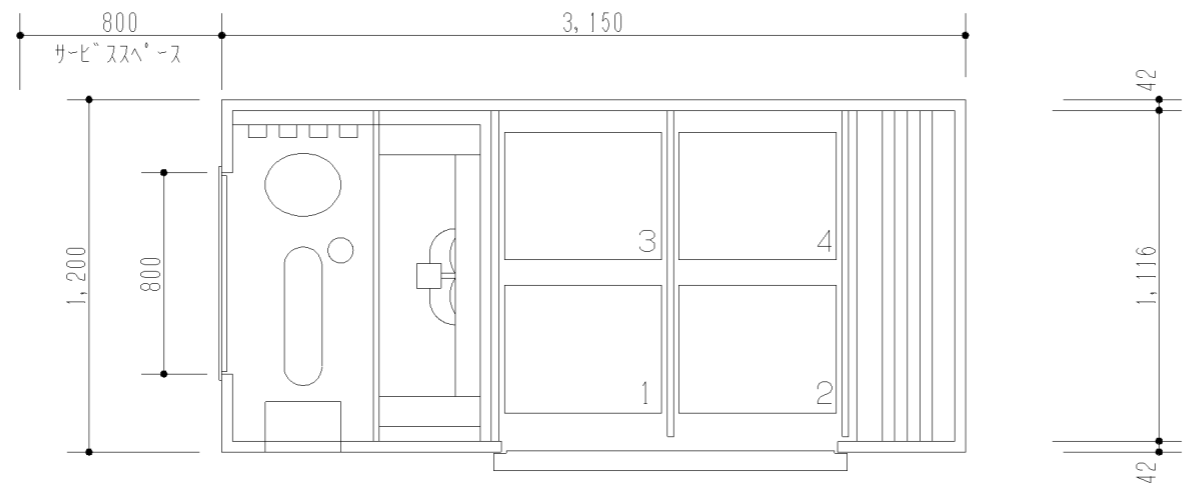
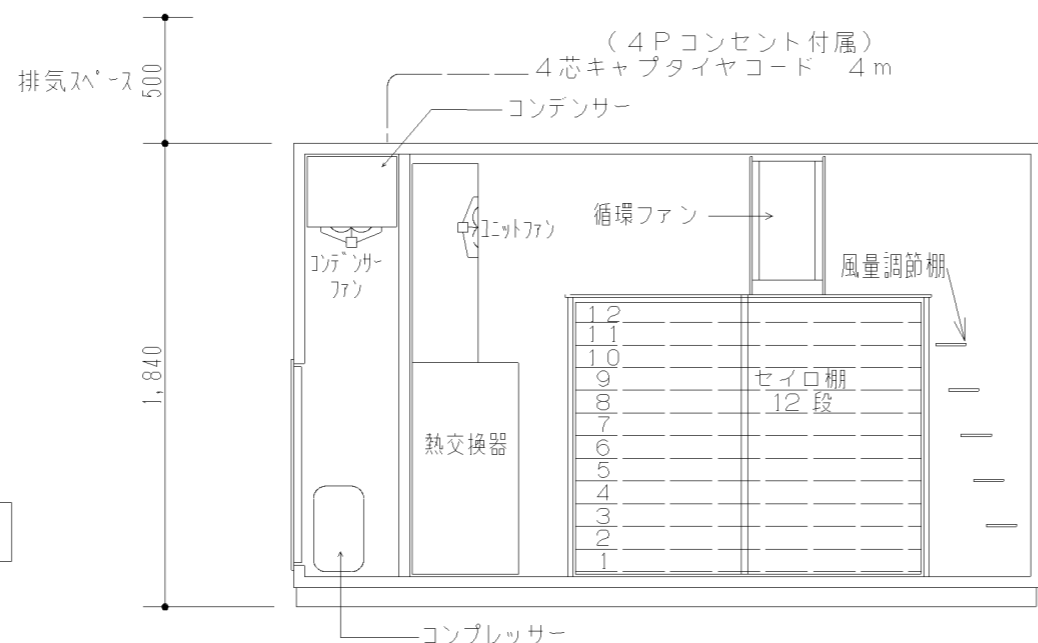


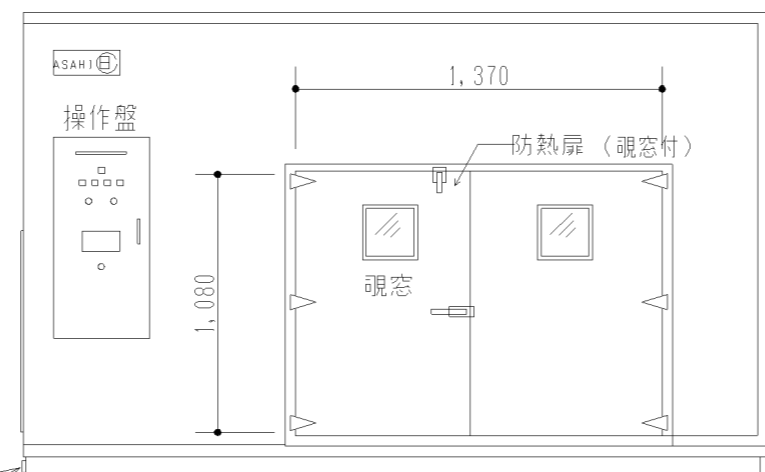
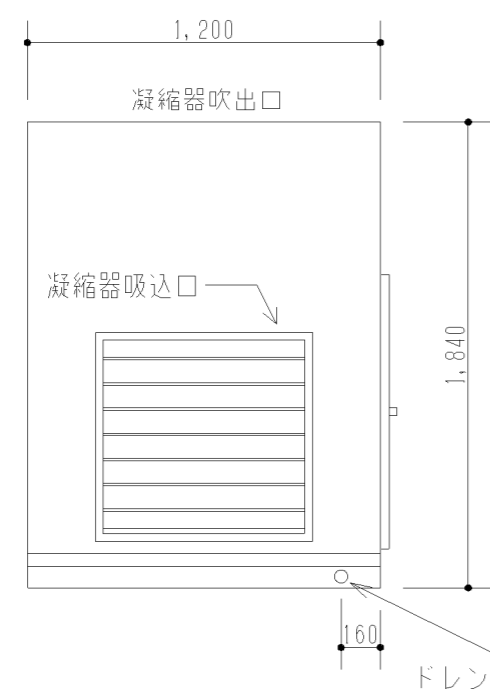
平面図



断面図



側面姿図



正面姿図

仕様表		仕様	備考
本体	外寸	3150W*1200D*1840H	R-404A
	外装*内装	塩ビ鋼板	
	パネ厚	4.2mm / mm	
セイロ	外寸	660*520	FRP製
	数量	48枚	
電気容量	コンプレッサー	3p200v1.5Kw	総容量 3.24kw
	循環ファン	3p200v1.5Kw	
	ユニットファン	3p200v0.12Kw	
	コンデンサーファン	3p200v0.12Kw	
使用温度	乾燥	18°C-30°C	
	冷蔵	5°C-18°C	
製品重量	550Kg		

名称	アサヒ冷風乾燥機	縮尺	1:30	枚数	/
	C V - 2 0 A N	作図		検図	
		記			
	旭調温工業株式会社	図番			